

Brava ONE HE è la caldaia premiscelata a condensazione con ampio campo di modulazione per il riscaldamento e la produzione sanitaria dalle dimensioni estremamente compatte. Il controllo retroattivo della combustione con valvola gas elettronica garantisce un rendimento complessivo più elevato e minori spese di esercizio.

Brava ONE HE è conforme ai dettami della Direttiva Gas 2009/142/CE, Direttiva Compatibilità Elettromagnetica 2004/108/CE, Direttiva Bassa Tensione 2006/95/CE e Direttiva Rendimenti 92/42/CE.

L'apparecchio è conforme anche al D.M. 174 del 06-04-2004 in attuazione della Direttiva Europea 98/83 CE relativa alla qualità delle acque.

Range Rated

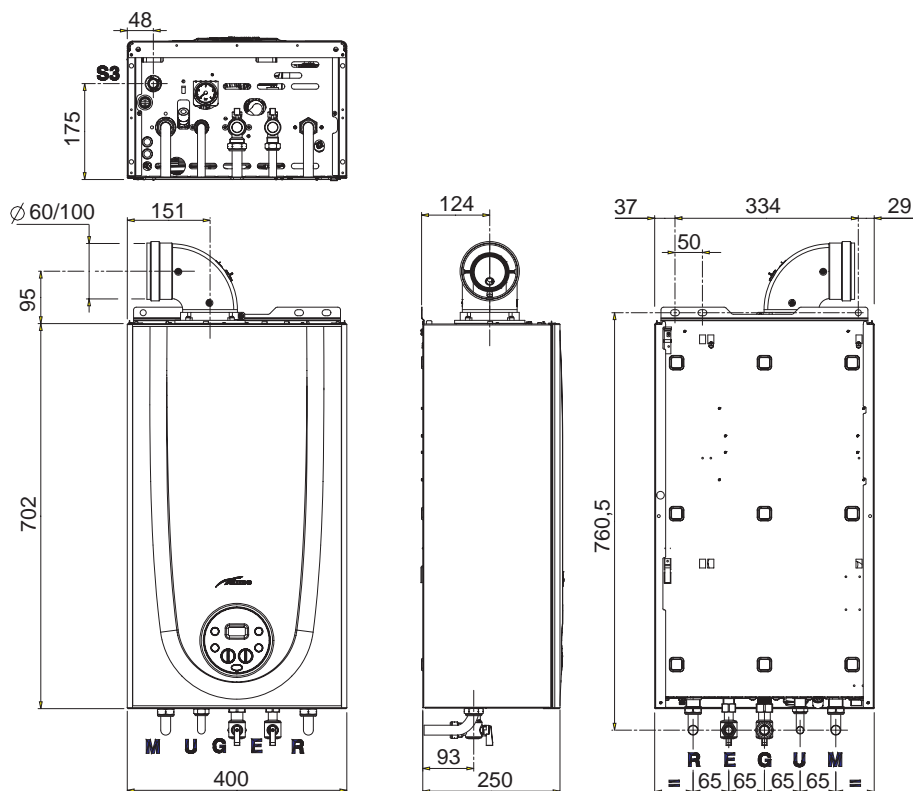
Omologata a diversi livelli di potenza massima in riscaldamento per consentire la regolazione della caldaia all'effettivo fabbisogno termico.

Interfaccia con diversi dispositivi elettronici opzionali.

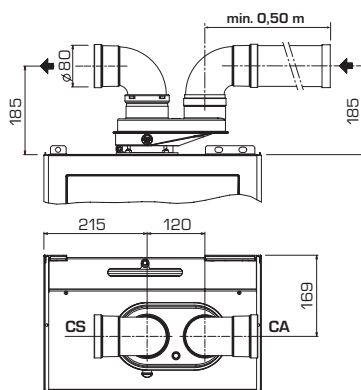
Gamma completa di accessori scarico fumi e aspirazione aria omologati. (Consultare la sezione 2.43)

MISURE D'INGOMBRO - COLLEGAMENTI IDRAULICI

Vers. "25 - 30 - 35"



Condotti separati



25-30-35

R	Ritorno impianto	3/4"
M	Mandata impianto	3/4"
G	Alimentazione gas	3/4"
E	Entrata acqua sanitaria	1/2"
U	Uscita acqua sanitaria	1/2"
S3	Scarico condensa	ø 25
CA	Condotto aspirazione ø 80 e ø 60	
CS	Condotto di scarico ø 80 e ø 60 - Coassiale ø 60/100-80/125	

Brava ONE HE



Caldaiie murali premiscelate a condensazione a basse emissioni per il riscaldamento e la produzione acqua calda istantanea a camera stagna (tipo C)

DATI TECNICI BRAVA ONE HE		25	30	35
Potenza termica nominale (80-60°C)	kW	19,7	23,6	29,5
Potenza termica nominale (50-30°C)	kW	21,4	25,7	32,2
Potenza termica ridotta G20 (80-60°C)	kW	3,9	4,7	5,9
Potenza termica ridotta G20 (50-30°C)	kW	4,3	5,1	6,5
Potenza termica ridotta G31 (80-60°C)	kW	3,9	4,7	5,9
Potenza termica ridotta G31 (50-30°C)	kW	4,3	5,1	6,5
Portata termica nominale in riscaldamento	kW	20	24	30
Portata termica ridotta	kW	4,0	4,8	6,0
Rendimento utile max/min (80-60°C)	%	97,5/94,0	98,0/95,1	98,3/98,3
Rendimento utile max/min (50-30°C)	%	106,9/106,0	107,1/106,4	107,3/108,3
Rendimento utile 30% del carico (40-30°C)	%	107,0	107,0	107,0
Rendimento energetico (CEE 92/42)		★★★★	★★★★	★★★★
Perdite all'arresto a 50°C (EN 483)	W	87	89	88
Tensione di alimentazione	V-Hz	230-50	230-50	230-50
Potenza elettrica assorbita	W	105	114	135
Grado di protezione elettrica	IP	X5D	X5D	X5D
Campo regolazione riscaldamento	°C	20/80	20/80	20/80
Contenuto acqua caldaia	l	4,65	4,75	4,95
Pressione max esercizio	bar	3	3	3
Temperatura max esercizio	°C	85	85	85
Capacità/pressione vaso espansione	l/bar	9/1	9/1	9/1
Campo regolazione sanitario	°C	10/60	10/60	10/60
Portata termica nominale in sanitario	kW	24	28	35
Portata sanitaria specifica (EN 625)	l/min	11,2	12,9	16,5
Portata sanitaria continua Δt 30°C	l/min	11,4	13,4	16,4
Portata minima sanitaria	l/min	2,2	2,2	2,2
Pressione sanitaria max/min	bar	7,0/0,5	7,0/0,5	7,0/0,5
Temperatura fumi a portata max (80-60°C)	°C	82	89	77
Temperatura fumi a portata min (80-60°C)	°C	66	71	67
Temperatura fumi a portata max (50-30°C)	°C	59	51	58
Temperatura fumi a portata min (50-30°C)	°C	45	47	49
Portata fumi max/min	kg/h	40/7	50/11	60/14
CO ₂ a portata max/min G20	%	9,0/9,0	9,0/9,0	9,0/9,0
CO ₂ a portata max/min G31	%	10,0/10,0	10,0/10,0	10,0/10,0
Certificazione CE	n°		1312CP5936	
Categoria			II2H3P	
Tipo			B23P-53P/C13-33-43-53-63-83	
Classe NOx			5 (< 30 mg/kWh)	
Quantità ugelli	n°	1	1	1
Diametro ugelli	ø	5,3	5,3	6,5
Consumo a potenza massima/minima G20	m ³ /h	2,53/0,42	2,96/0,50	3,70/0,63
Consumo a potenza massima/minima G31	kg/h	1,86/0,31	2,17/0,37	2,71/0,46
Pressione alimentazione gas G20/G31	mbar	20/37	20/37	20/37
PESO NETTO CALDAIA	kg	28,3	28,4	29,9
SCARICO FUMI				
Lunghezza massima rettilinea ø 60/100 *	m	6	5	4
Lunghezza massima rettilinea ø 80/125 *	m	12	10	10
Lunghezza massima rettilinea ø 80 *	m	50+50	50+50	50+50
Lunghezza massima rettilinea ø 60 *	m	50+50	50+50	50+50

* In orizzontale con una curva a 90°



TESTO PER CAPITOLATI

Caldaia murale a gas premiscelata a condensazione per il solo riscaldamento (vers. 25 T) e la produzione di acqua calda istantanea

Tipo di installazione: B23P-B53P-C13-C33-C43-C53-C63-C83

Classe NOx 5

Scheda elettronica a microprocessore con regolazione automatica della potenza accensione e massima riscaldamento

Accensione automatica con controllo a ionizzazione di fiamma

Grado di protezione elettrica all'acqua IP X5D

Scambiatore primario acqua/fumi a serpentino in acciaio inox AISI 316L

Scambiatore sanitario a piastre in acciaio inox (non previsto nella vers. 25 T)

Vaso espansione impianto di riscaldamento

Valvola deviatrice motorizzata

Controllo retroattivo della combustione con valvola gas elettronica

Ventilatore per l'evacuazione di fumi a variazione elettronica di velocità

Pompa impianto con separatore d'aria

Termostato di sicurezza contro le sovratemperature dello scambiatore primario

Sonda contro le sovratemperature dei fumi

Sonda controllo temperatura bollitore separato ad accumulo (solo per la vers. 25 T)

Flussimetro sanitario per una migliore stabilità della temperatura in base al tipo di prelievo (non previsto nella vers. 25 T)

Valvola di sicurezza impianto 3 bar

Sistema antibloccaggio pompa che interviene ogni 48 ore di inattività della caldaia

Protezione antigelo circuito riscaldamento fino alla temperatura ambiente di -5°C

Post circolazione della pompa nella funzione riscaldamento

Funzione spazzacamino della durata di 15 minuti che facilita l'analisi di combustione

Pannello di controllo dotato di display con autodiagnosi a codici numerici

Manopole per la regolazione delle temperature riscaldamento e acqua calda sanitaria

Predisposizione collegamento comando a distanza SIME TOP e BASIC (optional)

Protezione raccordi idraulici da posizionare sotto la caldaia cod. 8094530 (optional)

Idonea al funzionamento in luogo parzialmente protetto secondo EN 297

Regolazione climatica integrata

Dispositivo manuale caricamento impianto e idrometro di controllo pressione acqua

Pressostato idraulico che blocca la caldaia in caso di mancanza d'acqua

Cerificazione RANGE RATED

Attacchi all'impianto in ottone (DIN)

BRAVA ONE HE 25

Potenza termica nominale 80/60°C: 19,7 kW

Potenza termica nominale 50/30°C: 21,4 kW

Potenza termica minima 80/60°C: 3,9 kW

Potenza termica minima 50/30°C: 4,3 kW

Rendimento energetico (CEE 92/42): 4 stelle

Rendimento al 30%: 107%

Rendimento nominale 80/60°C: 97,5%

Rendimento nominale 50/30°C: 106,9%

BRAVA ON HE 30

Potenza termica nominale 80/60°C: 23,6 kW

Potenza termica nominale 50/30°C: 25,7 kW

Potenza termica minima 80/60°C: 4,7 kW

Potenza termica minima 50/30°C: 5,1 kW

Rendimento energetico (CEE 92/42): 4 stelle

Rendimento al 30%: 107%

Rendimento nominale 80/60°C: 98,0%

Rendimento nominale 50/30°C: 107,1%

BRAVA ONE HE 35

Potenza termica nominale 80/60°C: 29,5 kW

Potenza termica nominale 50/30°C: 32,2 kW

Potenza termica minima 80/60°C: 5,9 kW

Potenza termica minima 50/30°C: 6,5 kW

Rendimento energetico (CEE 92/42): 4 stelle

Rendimento al 30%: 107,0%

Rendimento nominale 80/60°C: 98,3%

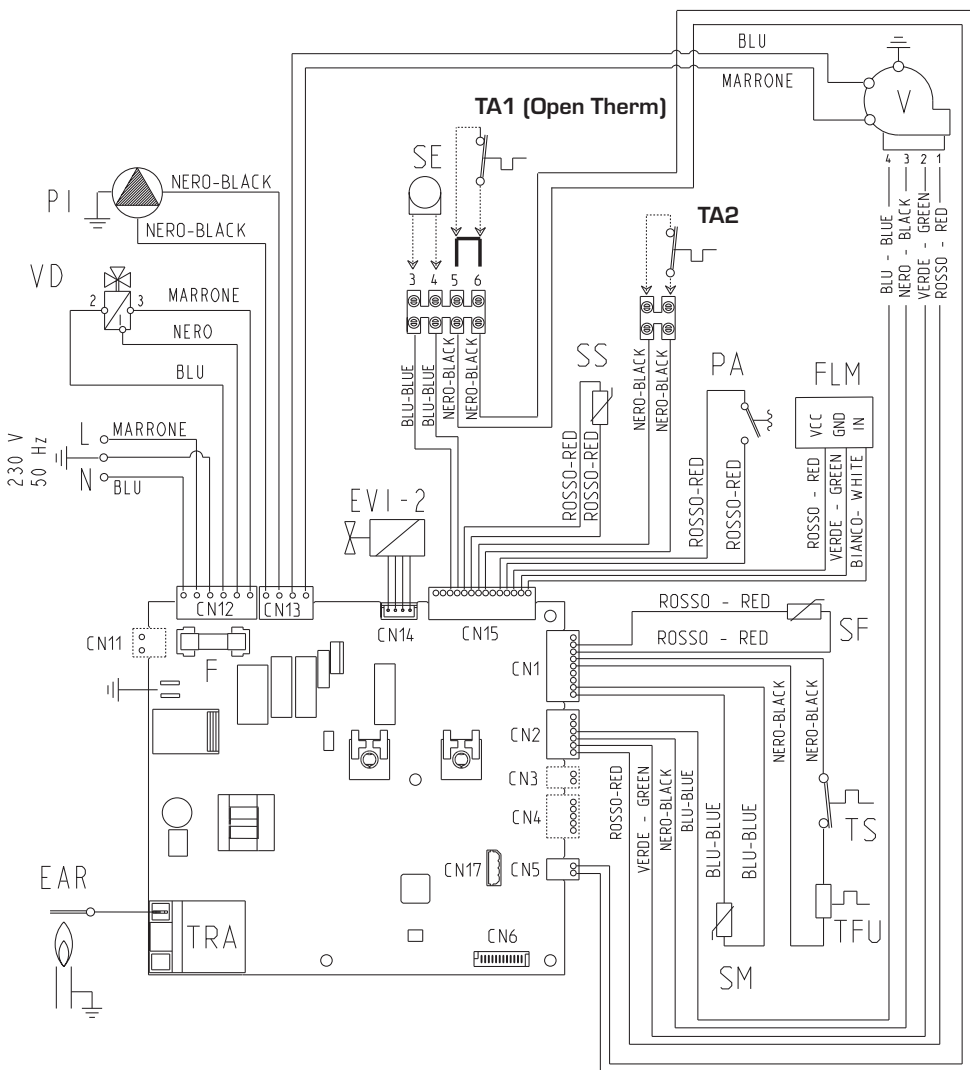
Rendimento nominale 50/30°C: 107,3%

Brava ONE HE



Caldaie murali premiscelate a condensazione a basse emissioni per il riscaldamento e la produzione acqua calda istantanea a camera stagna (tipo C)

SCHEMA ELETTRICO



LEGENDA

- F Fusibile (3.15 AT)
- TRA Trasformatore d'accensione
- PI Pompa impianto
- V Ventilatore
- EAR Elettrodo accens./rilevazione
- EV1-2 Bobina valvola gas
- SS Sonda sanitario
- SM Sonda riscaldamento
- FLM Flussimetro sanitario
- TS Termostato sicurezza
- VD Valvola deviatrice
- PA Pressostato acqua
- TA1 Termostato ambiente (Open Therm)
- TA2 Termostato ambiente
- SE Sonda temperatura esterna (optional)
- TFU Termofusibile
- SF Sonda fumi

NOTA: Collegare il TA1 ai morsetti 5-6 dopo aver tolto il ponte.

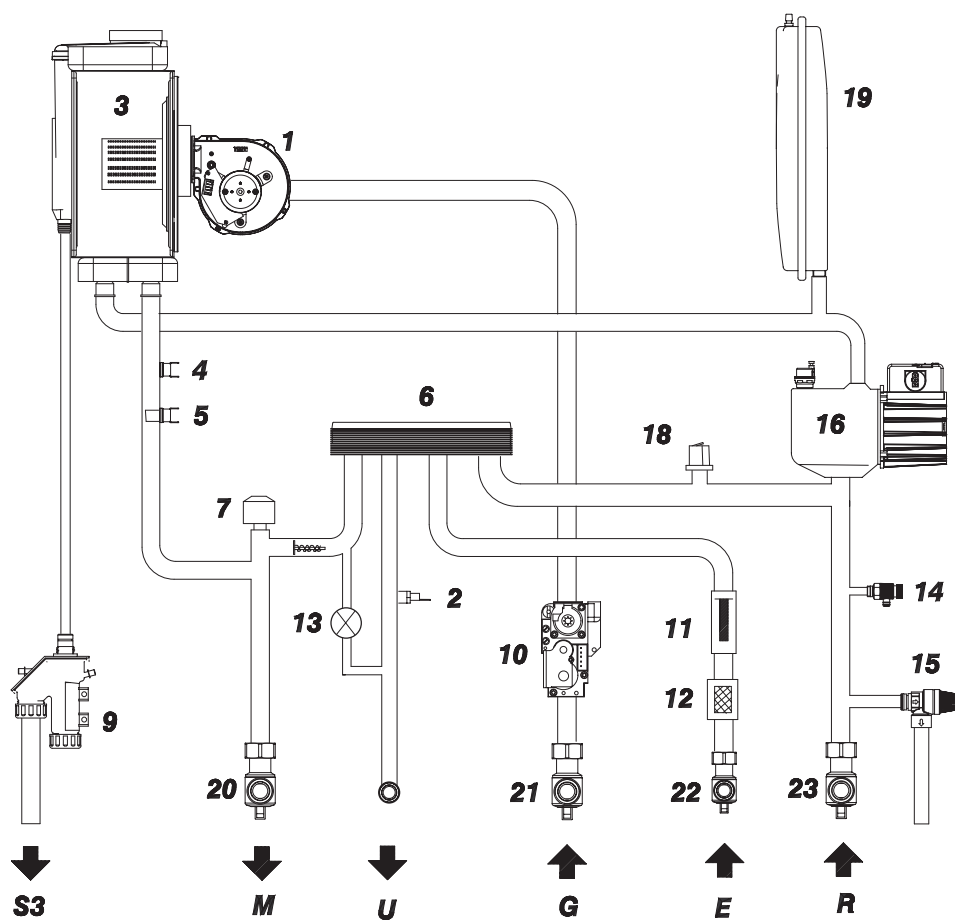
SCHEMA FUNZIONALE

LEGENDA

- 1 Ventilatore (V)
- 2 Sonda sanitario (SS)
- 3 Scambiatore primario
- 4 Termostato sicurezza (TS)
- 5 Sonda riscaldamento (SM)
- 6 Scambiatore sanitario
- 7 Valvola deviatrice (VD)
- 9 Gocciolatoio sifonato
- 10 Valvola gas (EV1-2)
- 11 Flussimetro sanitario (FLM)
- 12 Filtro acqua sanitario
- 13 Caricamento impianto
- 14 Scarico caldaia
- 15 Valvola sicurezza impianto 3 BAR
- 16 Circolatore con sfogo aria (PI)
- 18 Pressostato acqua (PA)
- 19 Vaso espansione impianto
- 20 Rubinetto mandata impianto (opzionale)
- 21 Rubinetto gas (opzionale)
- 22 Rubinetto entrata sanitario (opzionale)
- 23 Rubinetto ritorno impianto (opzionale)

ATTACCHI

- R Ritorno impianto
M Mandata impianto
G Alimentazione gas
E Entrata acqua sanitaria
U Uscita acqua sanitaria
S3 Scarico condensa



Brava ONE HE



Caldai murali premiscelate a condensazione a basse emissioni per il riscaldamento e la produzione acqua calda istantanea a camera stagna (tipo C)

PREVALENZA DISPONIBILE ALL'IMPIANTO

La prevalenza residua per l'impianto di riscaldamento è rappresentata, in funzione della portata, dal grafico riportato a fianco.

