

CARATTERISTICHE

Sime MINI BF ErP è uno scaldabagno istantaneo ad alto rendimento e a basse emissioni inquinanti con portata termica nominale (Hi) da 24 e 30 kW che **Sime** ha realizzato per la produzione di acqua sanitaria istantanea; funzionante a gas Metano e GPL. Versione a camera stagna scarico forzato. Interfaccia con display a led multifunzione.

Altre peculiarità degli scaldabagni **Sime MINI BF ErP** sono:

- **Flessibilità di installazione.** Dimensioni particolarmente contenute, specialmente in profondità, che li rendono adattabili a qualsiasi spazio a disposizione.
- **Massimo comfort.** Accensione elettronica automatica e modulazione di fiamma in funzione della portata d'acqua per ottenere una temperatura corretta e costante, anche con variazioni di pressione della rete. Il display LCD indica la temperatura dell'acqua selezionabile, tra 35°C e 65°C e i possibili malfunzionamenti.
- **Massima sicurezza.** Lo scaldabagno **Sime MINI BF ErP** è dotato di varie protezioni di sicurezza tra cui:
 - protezione del sistema di autocontrollo;
 - protezione dall'autospegnimento;
 - protezione dal surriscaldamento, dall'interruzione accidentale di energia elettrica e da temperature eccessive.
- **Predisposizione per l'abbinamento a solare termico.** Lo scaldabagno **Sime MINI BF ErP** può ricevere da un sistema solare acqua preriscaldata con una temperatura compresa tra 35°C e 65°C. In funzione del setpoint scelto e della temperatura di ingresso dell'acqua la potenza viene modulata per conseguire il maggior comfort evitando accensioni inutili.

LOGICHE DI FUNZIONAMENTO

Nella modalità **"Stand-by"** (cioè quando non vi è richiesta di acqua calda), premere il tasto **@** e selezionare di volta in volta la modalità **"Auto"**, **"Eco"**, **"Normal"**; le modalità si susseguono in ciclo, la modalità predefinita del sistema è **"Normal"**.

- Modalità **"Normale"** (default). A seconda delle esigenze dell'Utente e dell'impostazione della temperatura dell'acqua in uscita, il sistema regola la potenza massima dello scaldacqua per raggiungere nel più breve tempo possibile la temperatura precedentemente impostata. I simboli **"Auto"** ed **"Eco"** non si accendono.
- Modalità **"Automatica"** (l'indicazione sul display **Auto** si accende). In base alla temperatura dell'acqua in ingresso, il sistema regola automaticamente la potenza dello scaldacqua per raggiungere la temperatura impostata dell'uscita dell'acqua calda, che consente all'Utente di ottenere in qualsiasi momento la fornitura di acqua calda più confortevole.

- Modalità **"Eco"** (l'indicazione sul display **Eco** si accende). Nello stato di modalità di risparmio, il microcomputer regola automaticamente la quantità di fornitura di gas, rispetto ad altre modalità più economiche in base al consumo di gas per riscaldare l'acqua, non solo fa risparmiare gas, ma garantisce anche una temperatura costante di fornitura di acqua per soddisfare le esigenze degli utenti. In modalità risparmio, l'Utente può selezionare liberamente la temperatura dell'acqua; l'Utente può premere i tasti **^** o **v** per regolare la temperatura, ma senza uscire dalla modalità di risparmio energetico. Per uscire da questa modalità, l'Utente deve tornare alla **modalità "Stand-by"** e premere nuovamente il tasto funzione **@** per uscire da questa modalità di funzionamento.

CONFORMITÀ

La nostra azienda dichiara che il prodotto **Sime MINI BF ErP**, è conforme ai requisiti essenziali delle seguenti direttive:

- Regolamento Gas (UE) 2016/426
- Direttiva Bassa Tensione 2014/35/UE
- Direttiva Compatibilità Elettromagnetica 2014/30/UE
- Direttiva progettazione ecocompatibile 2009/125/CE
- Regolamento (UE) N. 812/2013 - 814/2013
- Regolamento Energy labelling (UE) 2017/1369

GAMMA

Modello	Codice
MINI 12 BF ErP (Metano)	8112630
MINI 12 BF ErP (Gpl)	8112631
MINI 16 BF ErP (Metano)	8112632
MINI 16 BF ErP (Gpl)	8112633



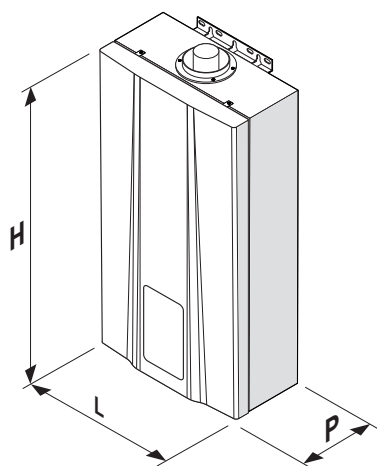
AVVERTENZA

Eventuali accessori opzionali sono ordinabili separatamente. I relativi codici e le specifiche tecniche sono consultabili sul listino attualmente in vigore.

MINI BF ErP

Scaldabagni istantanei a gas a camera stagna (tipo C)

DIMENSIONI E PESO



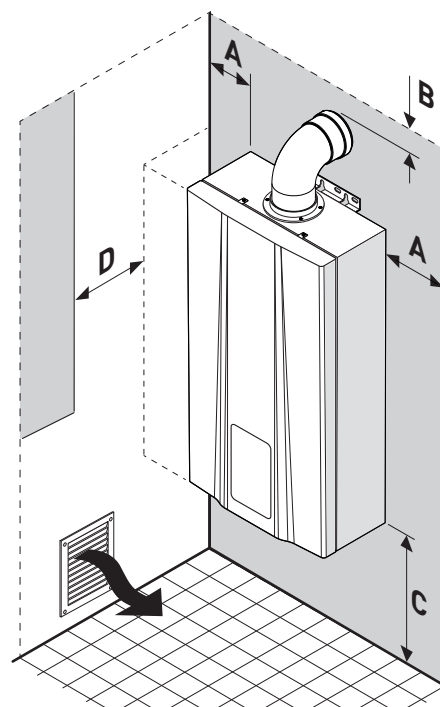
Descrizione	MINI BF ErP	
	12	16
L (mm)	345	
P (mm)	150	170
H (mm)	570	
Peso (kg)	14	16

I dati dimensionali sono solo indicativi. Fare riferimento al prodotto effettivo.

ZONE DI RISPETTO INDICATIVE

Per stabilire il corretto posizionamento dell'apparecchio:

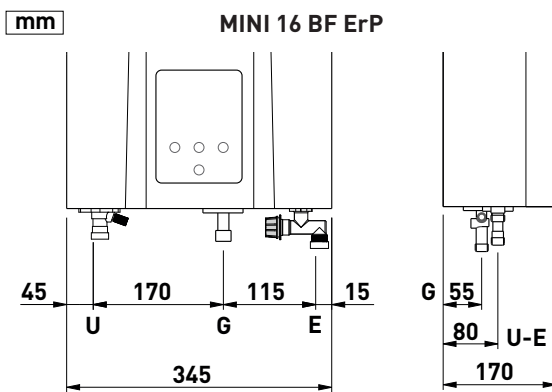
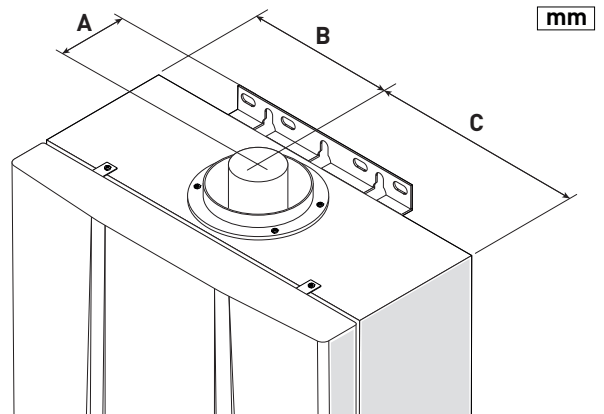
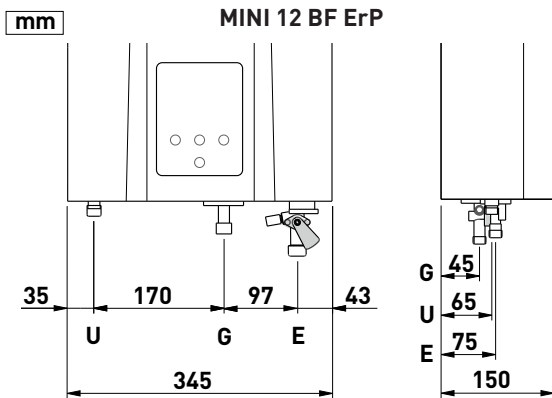
- tenere lo scaldabagno a gas lontano da sostanze combustibili
- la distanza in orizzontale tra lo scaldabagno ed eventuali impianti elettrici dev'essere superiore a 400 mm
- non posizionare al di sopra di una cucina o altro sistema di cottura, al fine di evitare il deposito di grasso dei vapori di cucina e il suo conseguente cattivo funzionamento
- non deve essere mai chiuso in un mobile o in una nicchia, ma deve essere prevista una distanza minima da pareti laterali, così da rendere agevoli le operazioni di manutenzione.



Descrizione	Distanze minime di sicurezza (da materiali infiammabili)
A - Laterale (mm)	50 (150)
B - Superiore (mm)	50 (150)
C - Inferiore (mm)	300 (-)
D - Frontale (mm)	450

COLLEGAMENTI IDRAULICI

SCARICO FUMI E ASPIRAZIONE ARIA COMBURENTE



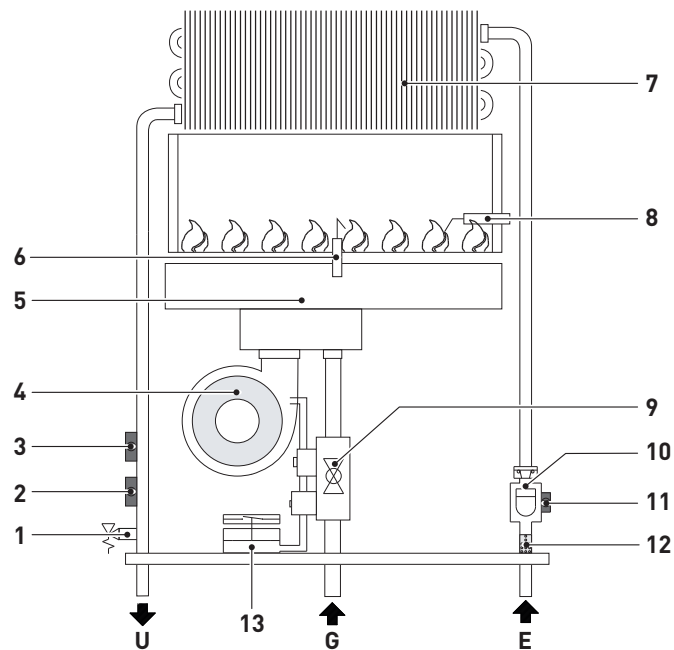
Descrizione	MINI BF ErP	
	12	16
A (mm)	71	79
B (mm)	172	160
C (mm)	172	185

Descrizione	MINI BF ErP
E - Entrata acqua sanitaria	Ø 1/2"
U - Uscita acqua sanitaria	Ø 1/2"
G - Alimentazione gas	Ø 1/2"

CARATTERISTICHE TECNICHE

DESCRIZIONE		MINI BF ErP		
CERTIFICAZIONE		12	16	
Paesi di destinazione	I2H	IT - ES - HR - GR - GB - CZ - PT		
	I3B	ES		
	I3P	IT - ES - HR - GR - GB - CZ - PT		
	I2E	PL		
Combustibile		2H - G20 - 20 mbar 3B - G30 - 29 mbar 3P - G31 - 37 mbar 2E - G20 - 20 mbar		
Numero PIN		0063CR7772		
Categoria		II2H3P - II2H3B/P - II2E3P		
Classificazione apparecchio	G20(2H)	B33 - C13 - C33 - C53 - C83		
	G30	B33 - C13 - C33		
	G31	B33 - C13 - C33 - C53		
	G20(2E)	B33 - C13 - C33 - C53		
PRESTAZIONI SANITARIO				
Portata termico nominale (Hi)	kW	24	30	
Portata termica nominale (Q _{nw} max)	kW	G20(2H)	21	27,4
		G30	21,4	27,8
		G31	21,1	27,8
		G20(2E)	21	27,4
Portata termica minima (Q _{nw} min)	kW	G20(2H)	8	9,5
		G30	8	9,5
		G31	8	8,5
		G20(2E)	8	9,5
Potenza termica minima	kW	G20(2H)	7,4	8,7
		G30	7,4	8,9
		G31	7,4	7,9
		G20(2E)	7,4	8,7
Portata a.c.s. continua (ΔT 25°C)	kg/min	12	16	
Pressione (P _{mw}) Max / Min	bar	10 / 0,2	10 / 0,2	
DATI ELETTRICI				
Tensione di alimentazione	Vac	230		
Frequenza	Hz	50		
Potenza elettrica assorbita (Q _n)	W	G20(2H)	33	44
		G30	38	44
		G31	33	44
		G20(2E)	33	44
Grado di protezione	IP	IPX4		
Metodo di accensione		Accensione automatica a impulso controllata direttamente dall'apertura dell'acqua		
RACCORDI TUBAZIONI				
Ingresso gas		1/2" G	1/2" G	
Ingresso acqua fredda		1/2" G	1/2" G	
Uscita acqua calda		1/2" G	1/2" G	
Uscita gas combusti	mm	Ø60 / Ø100	Ø60 / Ø100	

CIRCUITI IDRAULICI DI PRINCIPIO



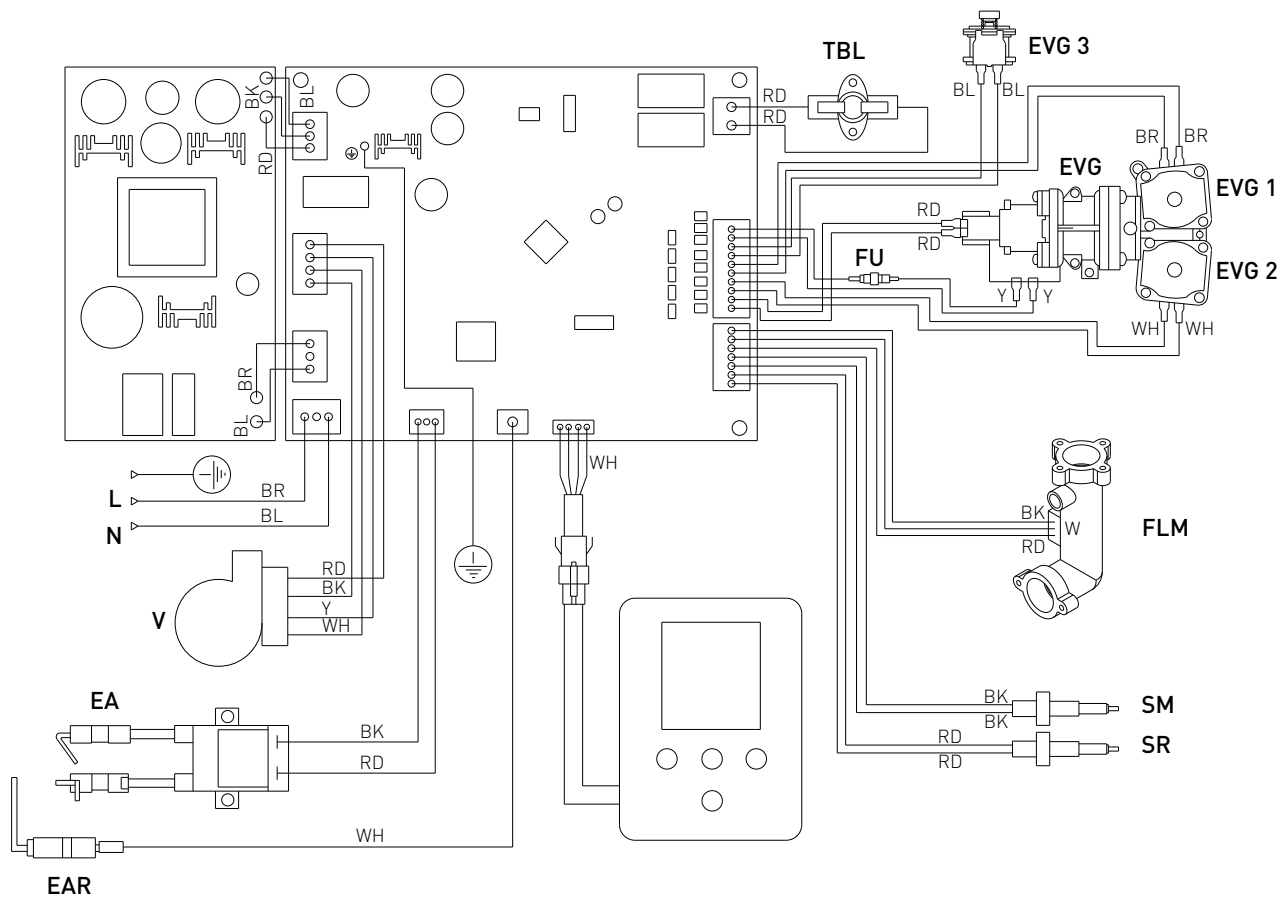
LEGENDA:

- | | | | |
|---|------------------------------------|----|-----------------------------|
| 1 | Valvola di sicurezza | 10 | Sensore di flusso |
| 2 | Sonda uscita acqua calda sanitaria | 11 | Sonda entrata fredda |
| 3 | Termostato di sovratemperatura | 12 | Filtro entrata acqua fredda |
| 4 | Ventilatore | 13 | Pressostato fumi |
| 5 | Bruciatore | | |
| 6 | Elettrodo rilevazione | U | Uscita acqua sanitaria |
| 7 | Scambiatore primario | E | Entrata acqua sanitaria |
| 8 | Elettrodi di accensione | G | Alimentazione gas |
| 9 | Valvola Gas | | |

MINI BF ErP

Scaldabagni istantanei a gas a camera stagna (tipo C)

SCHEMA ELETTRICO



Legenda

SIGLA	DESCRIZIONE
BK	Nero
BL	Blu
BR	Marrone
E	Entrata acqua sanitaria
EA	Elettrodo accensione
EAR	Elettrodo accensione / rilevazione
EVG	Elettrovalvola gas
FLM	Flussimetro
FU	Fusibile
G	Alimentazione gas

SIGLA	DESCRIZIONE
L	Linea / Fase
N	Neutro
RD	Rosso
SM	Sonda mandata
SR	Sonda ritorno
TBL	Termostato bollitore
U	Uscita acqua sanitaria
V	Ventilatore
WH	Bianco
Y	Giallo

TESTO PER CAPITOLATO

Scaldabagno istantaneo a gas per uso domestico a basse emissioni inquinanti con portata termica nominale (Hi) da 24 e 30 kW. Tipo B33-C13-C33-C53-C83* (*solo G20).

Versione a camera stagna scarico forzato. Interfaccia con display a led multifunzione.

Modalità operativa AUTO, ECO e NORMAL (predefinita dal sistema).

Controllo digitale per mantenere automaticamente costante la temperatura dell'acqua in uscita.

Protezione del sistema di autocontrollo, protezione dall'autospegnimento, protezione dal surriscaldamento, dall'interruzione accidentale di energia elettrica e da temperature eccessive.

Predisposto per l'abbinamento a solare termico.

